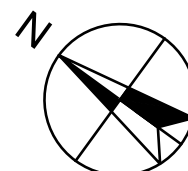
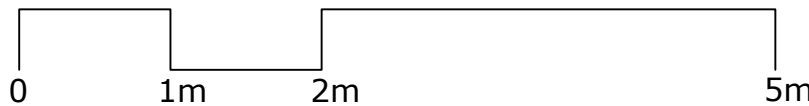
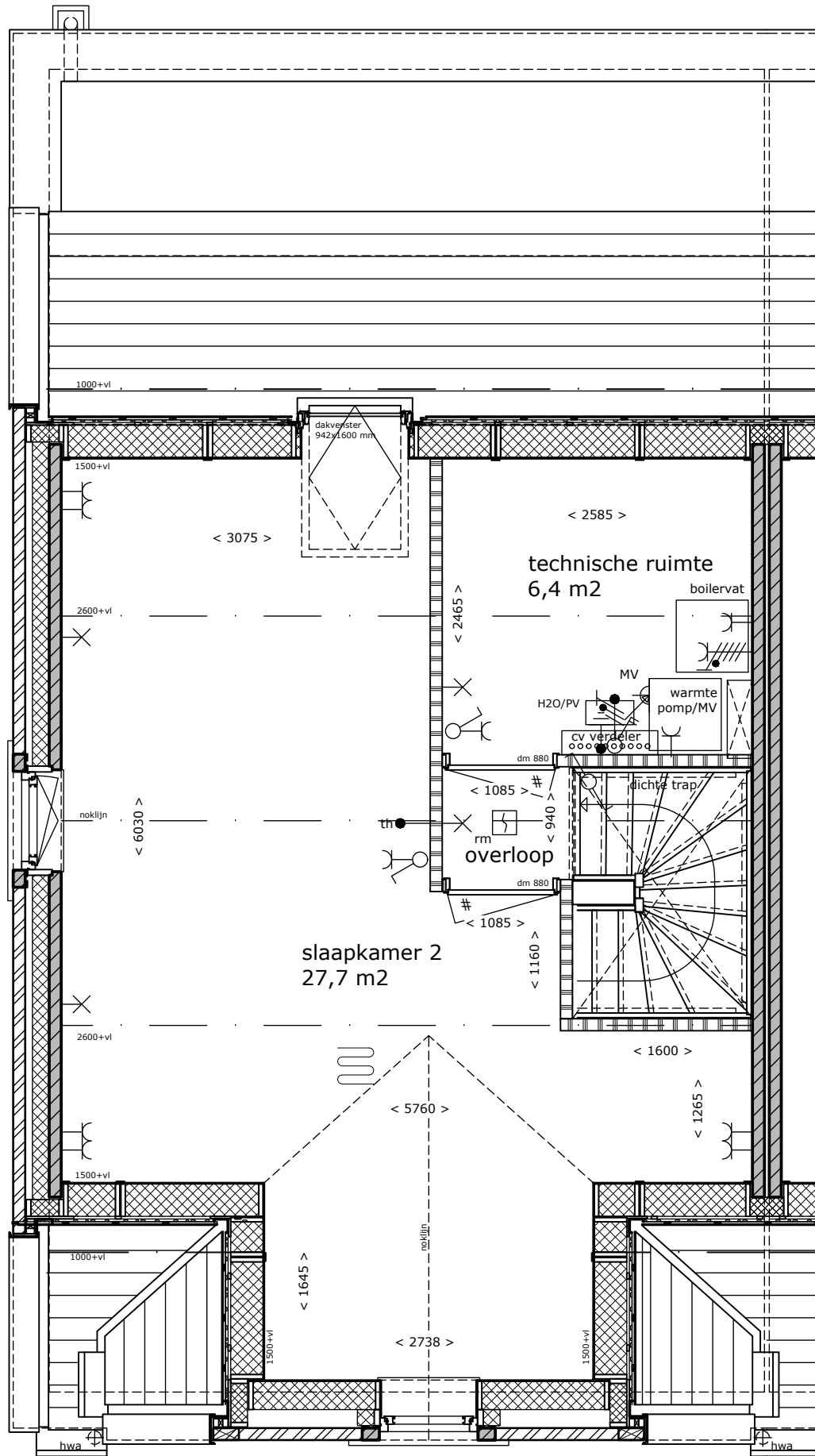


Begane grond
 Bouwnummer 33

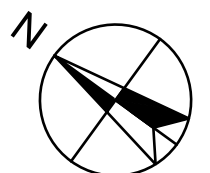
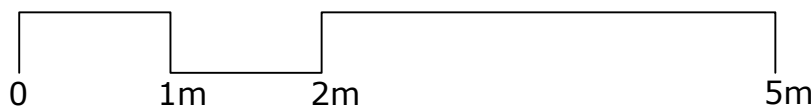
Aan de tekening/maatvoering kunnen geen rechten worden ontleend.
 Definitieve maatvoering altijd in het werk nameten.
 Alle maten zijn circa maten.





1e Verdieping
 Bouwnummer 33

Aan de tekening/maatvoering kunnen geen rechten worden ontleend.
 Definitieve maatvoering altijd in het werk nameten.
 Alle maten zijn circa maten.



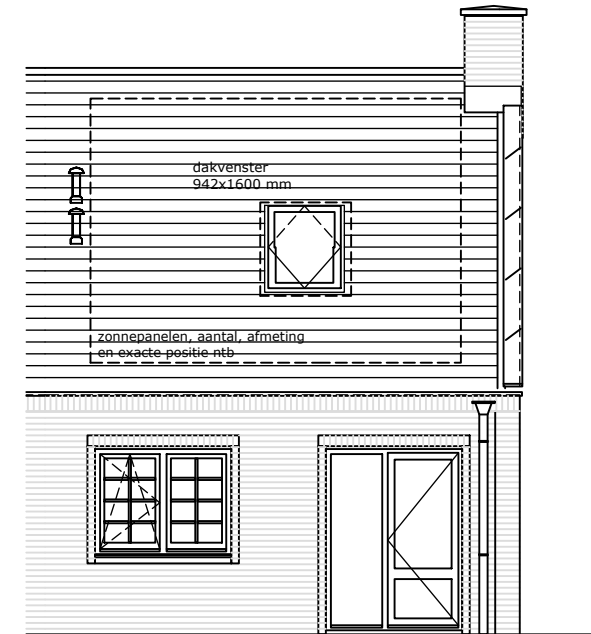


Zijgevel



Voorgevel

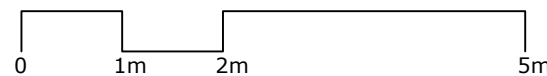
Voegen: Grijs
 Kozijnen en deuren: Donkergrijs
 Wiensprossen: Donkergrijs
 Betonprofielen: Kiezelgrijs
 Dakpannen: Antraciet
 Hwa en goot: Aluminium RAL 7022



Achtergevel

Bouwnummer 33

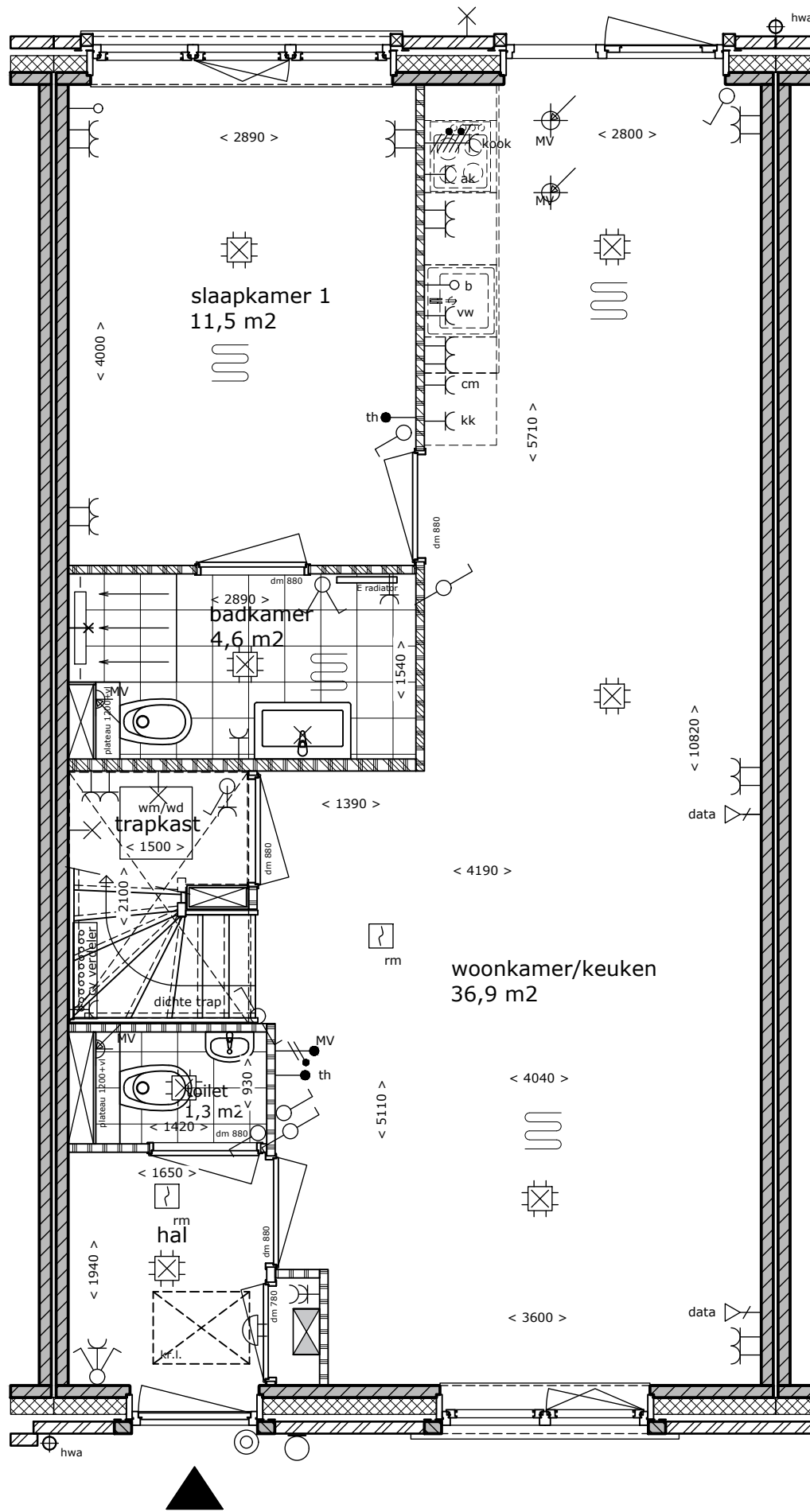
Aan de tekening/maatvoering kunnen geen rechten worden ontleend.
 Definitieve maatvoering altijd in het werk nameten.
 Alle maten zijn circa maten.



Park Triangel te Waddinxveen

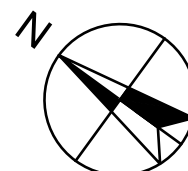
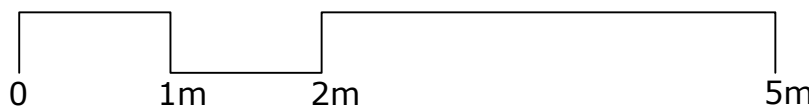


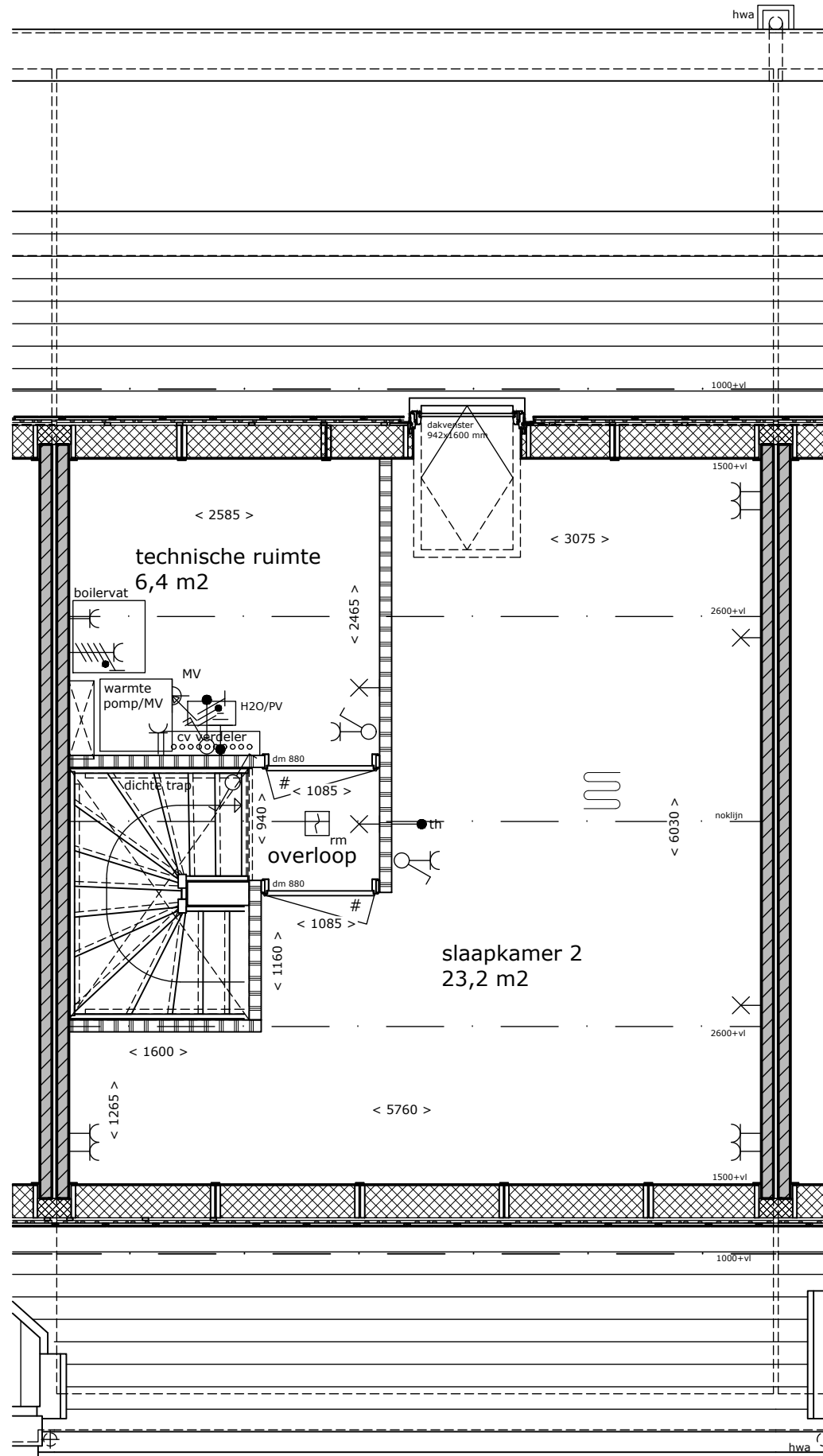
Bouwnummer(s): 33
 Datum: 14-12-2024
 Schaal: 1:100
 Formaat: A3



Begane grond
 Bouwnummer 34

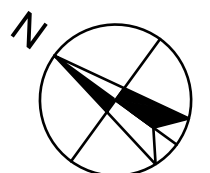
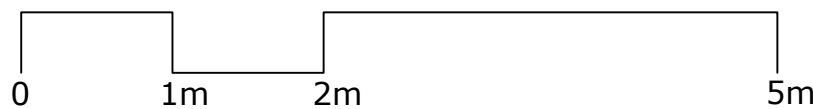
Aan de tekening/maatvoering kunnen geen rechten worden ontleend.
 Definitieve maatvoering altijd in het werk nameten.
 Alle maten zijn circa maten.

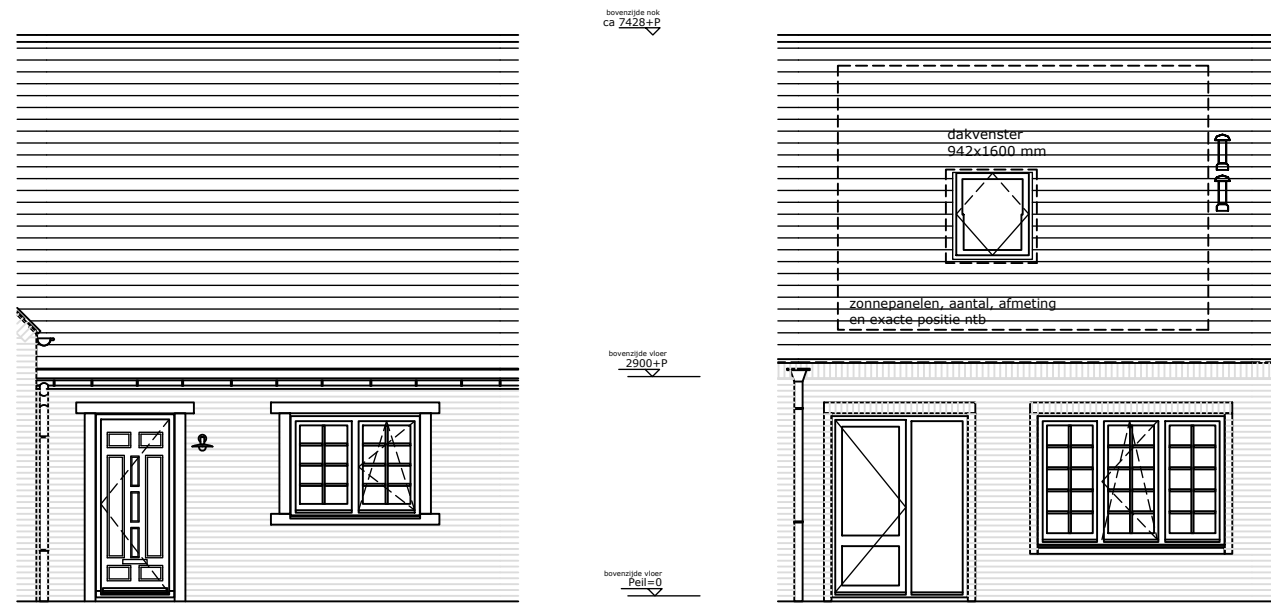




1e Verdieping
 Bouwnummer 34

Aan de tekening/maatvoering kunnen geen rechten worden ontleend.
 Definitieve maatvoering altijd in het werk nameten.
 Alle maten zijn circa maten.





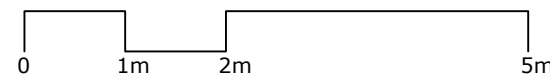
Voorgevel

Achtergevel

- Voegen: Grijs
- Kozijnen en deuren: Donkergrijs
- Wienersprossen: Donkergrijs
- Betonprofielen: Kiezelgrijs
- Dakpannen: Antraciet
- Hwa en goot: Aluminium RAL 7022

Bouwnummer 34

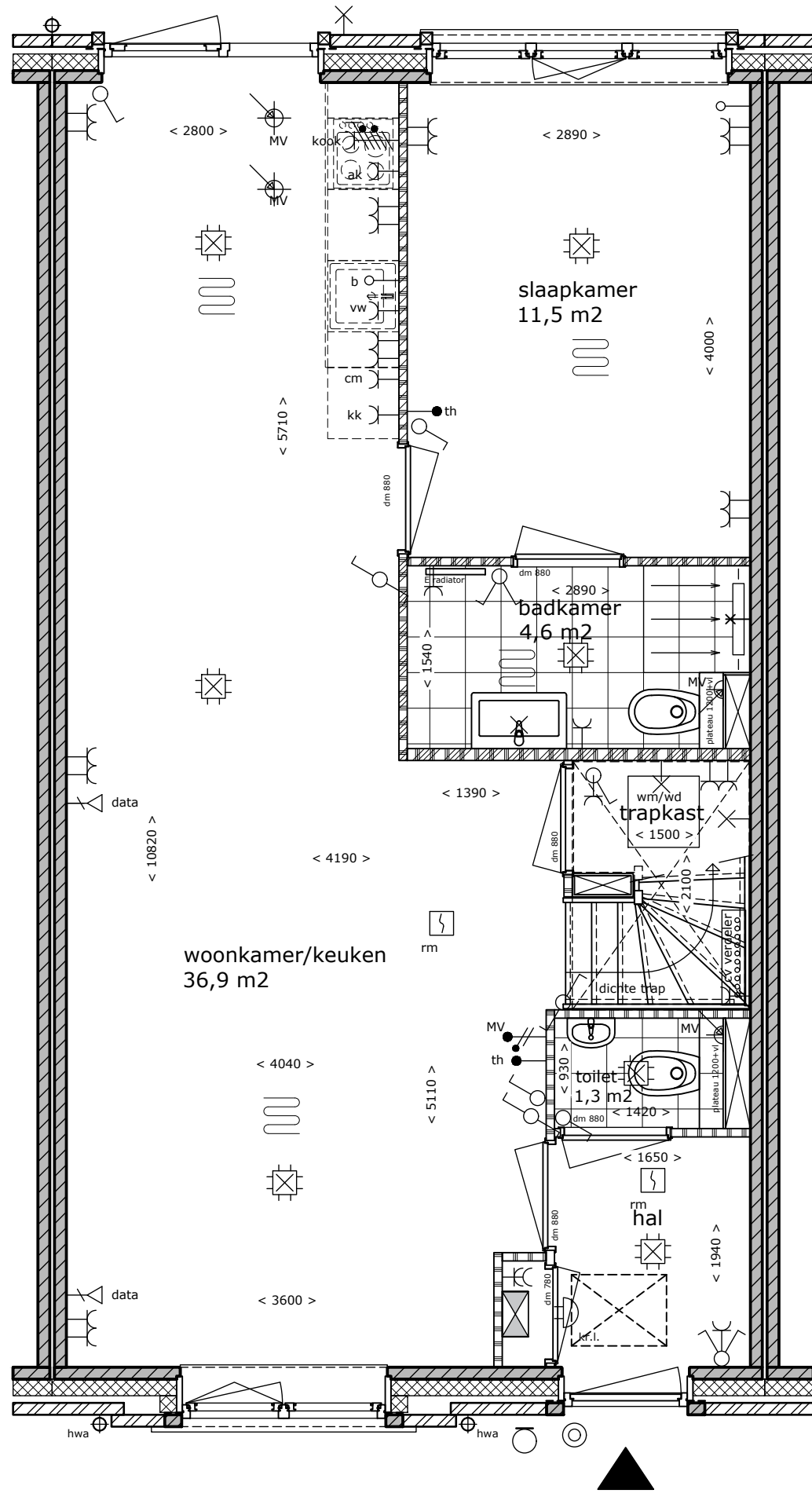
Aan de tekening/maatvoering kunnen geen rechten worden ontleend.
Definitieve maatvoering altijd in het werk nameten.
Alle maten zijn circa maten.



Park Triangel te Waddinxveen

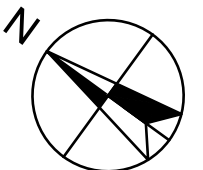
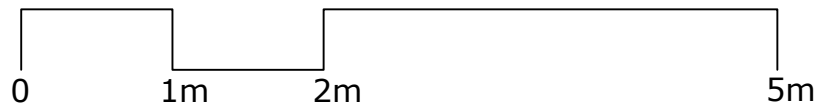


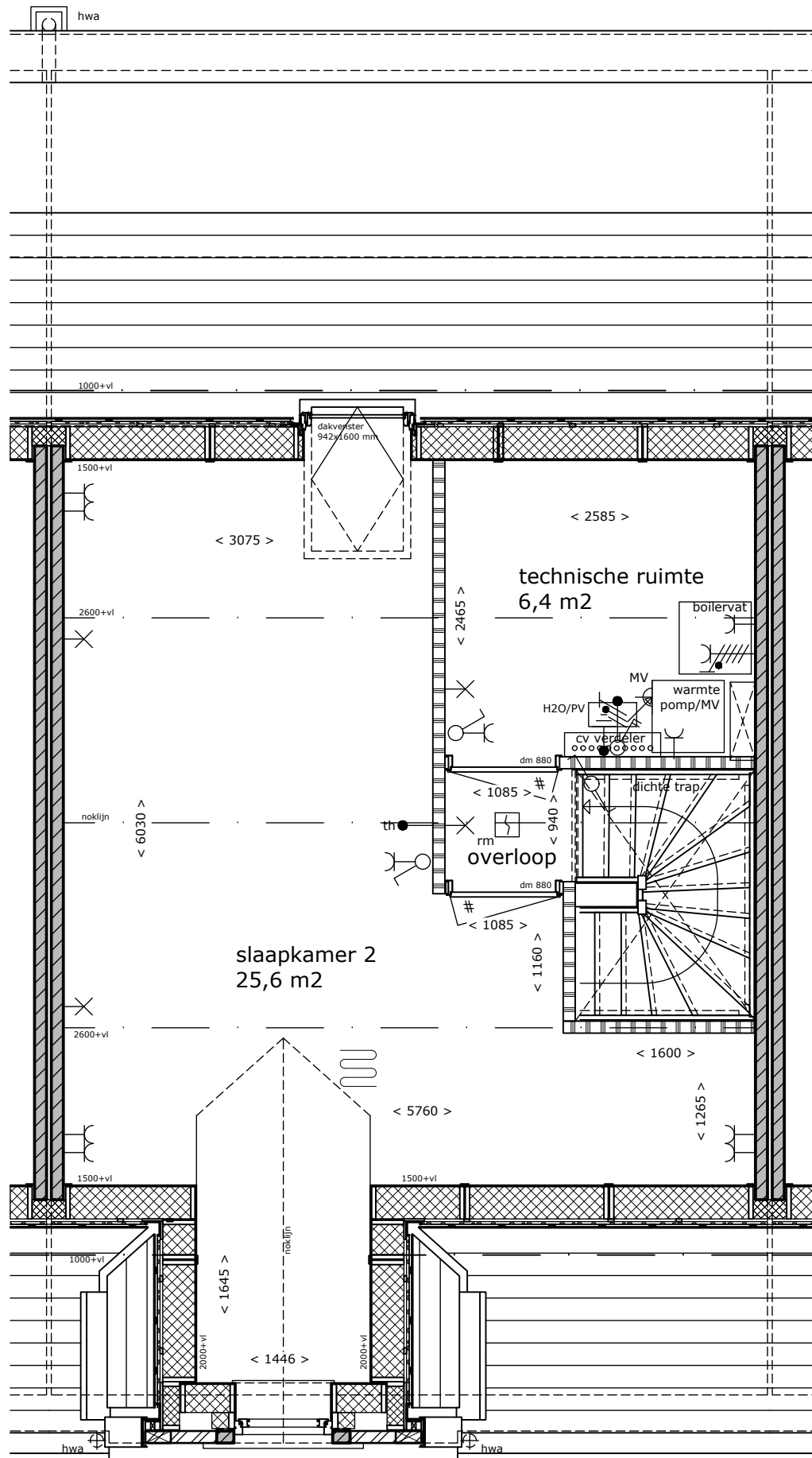
Bouwnummer(s): 34
Datum: 14-12-2024
Schaal: 1:100
Formaat: A3



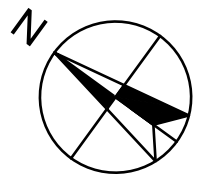
Begane grond
 Bouwnummer 35

Aan de tekening/maatvoering kunnen geen rechten worden ontleend.
 Definitieve maatvoering altijd in het werk nameten.
 Alle maten zijn circa maten.

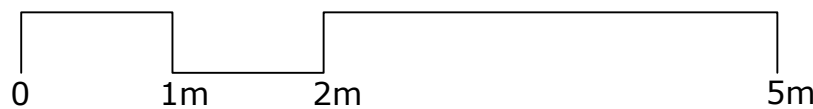




1e Verdieping
 Bouwnummer 35



Aan de tekening/maatvoering kunnen geen rechten worden ontleend.
 Definitieve maatvoering altijd in het werk nameten.
 Alle maten zijn circa maten.





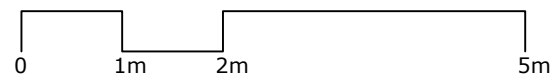
Voorgevel

Voegen:	Grijs
Kozijnen en deuren:	Donkergrijs
Wienersprossen:	Donkergrijs
Betonprofielen:	Kiezelgrijs
Dakpannen:	Antraciet
Hwa en goot:	Aluminium RAL 7022

Achtergevel

Bouwnummer 35

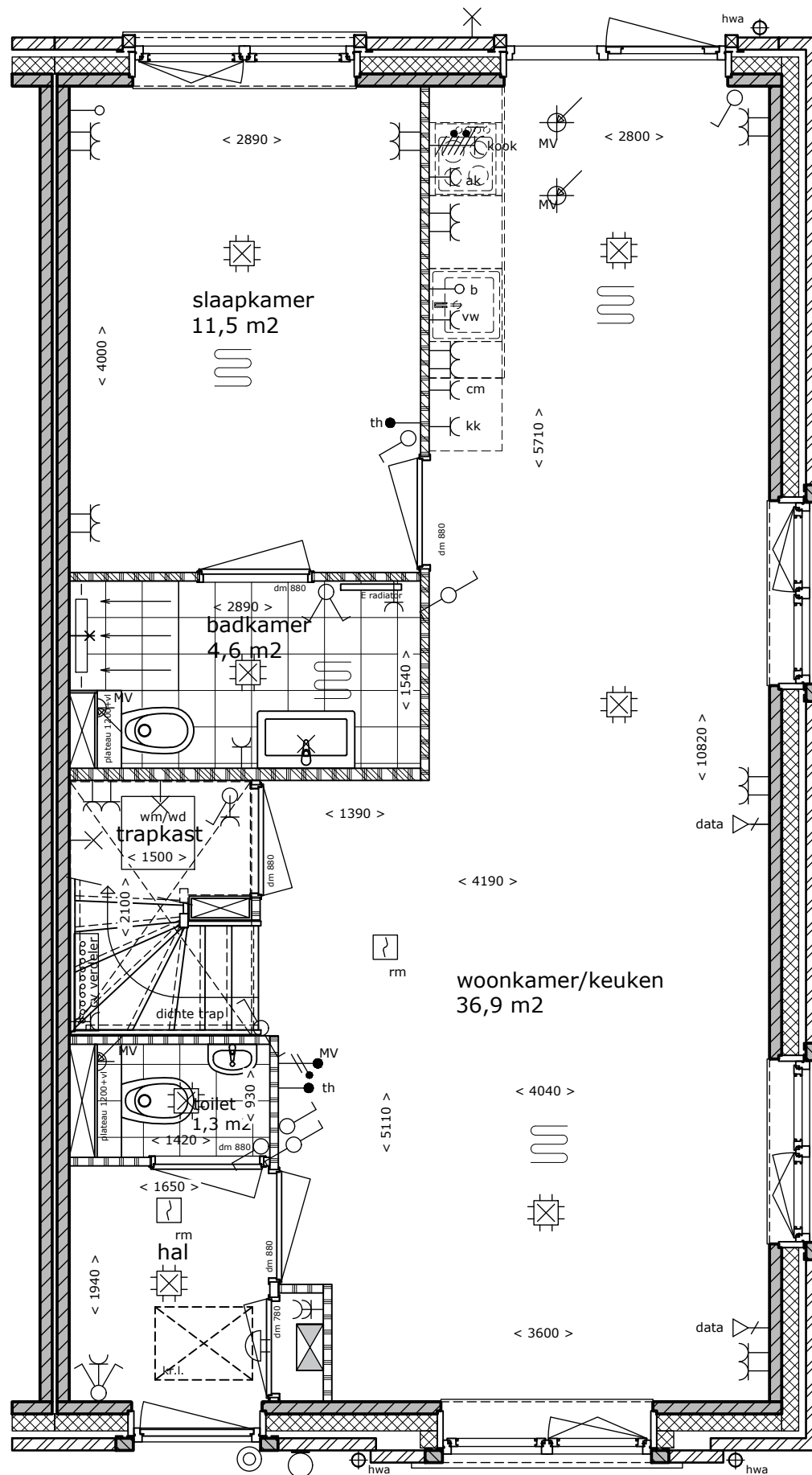
Aan de tekening/maatvoering kunnen geen rechten worden ontleend.
Definitieve maatvoering altijd in het werk nameten.
Alle maten zijn circa maten.



Park Triangel te Waddinxveen

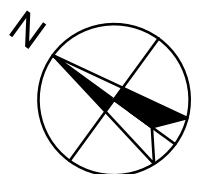
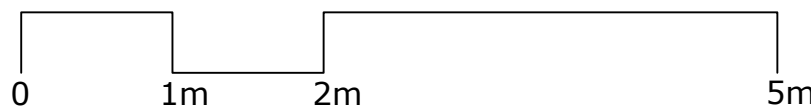


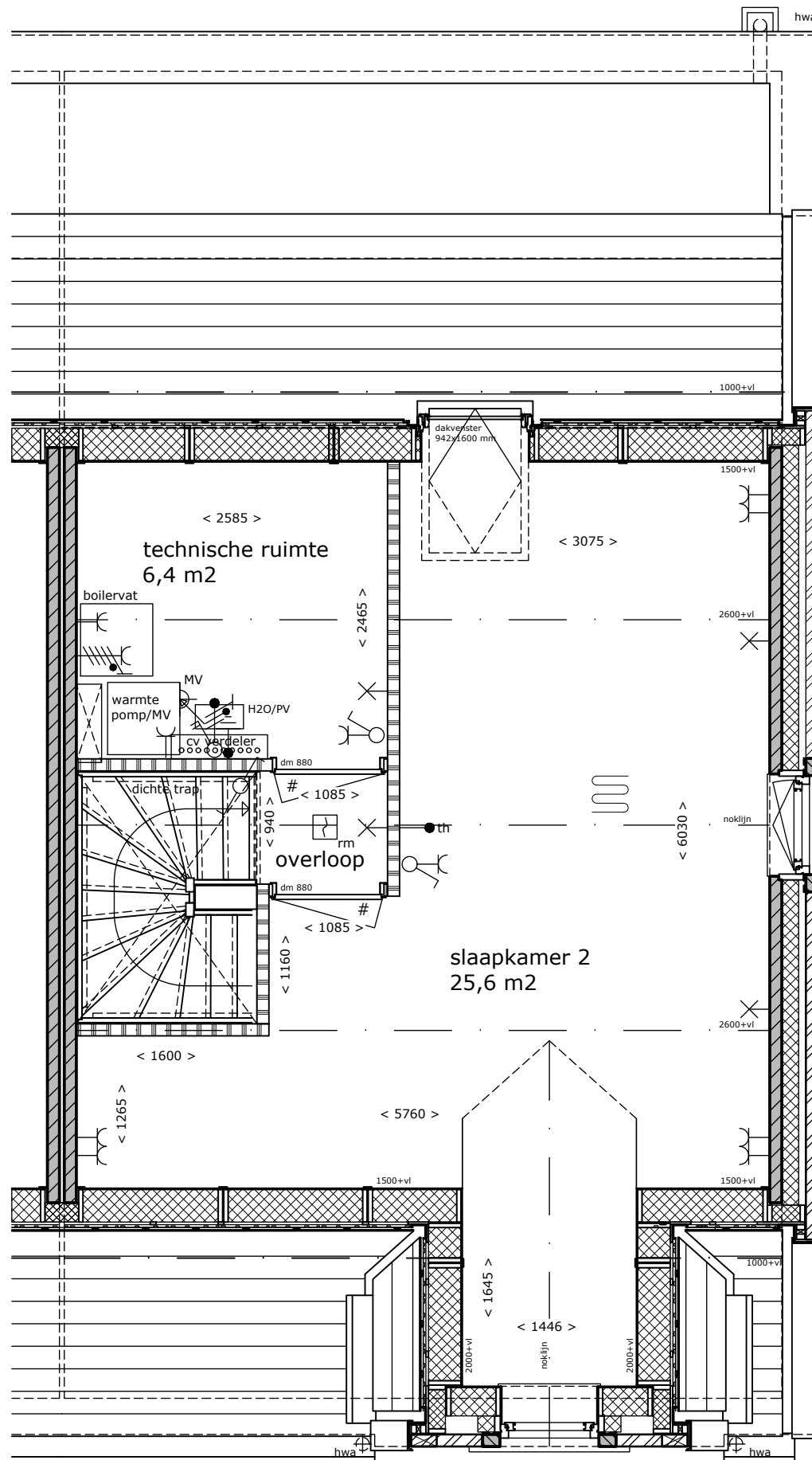
Bouwnummer(s): 35
Datum: 14-12-2024
Schaal: 1:100
Formaat: A3



Begane grond
 Bouwnummer 36

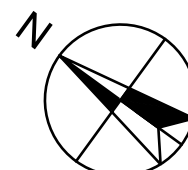
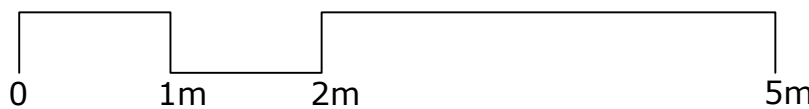
Aan de tekening/maatvoering kunnen geen rechten worden ontleend.
 Definitieve maatvoering altijd in het werk nameten.
 Alle maten zijn circa maten.

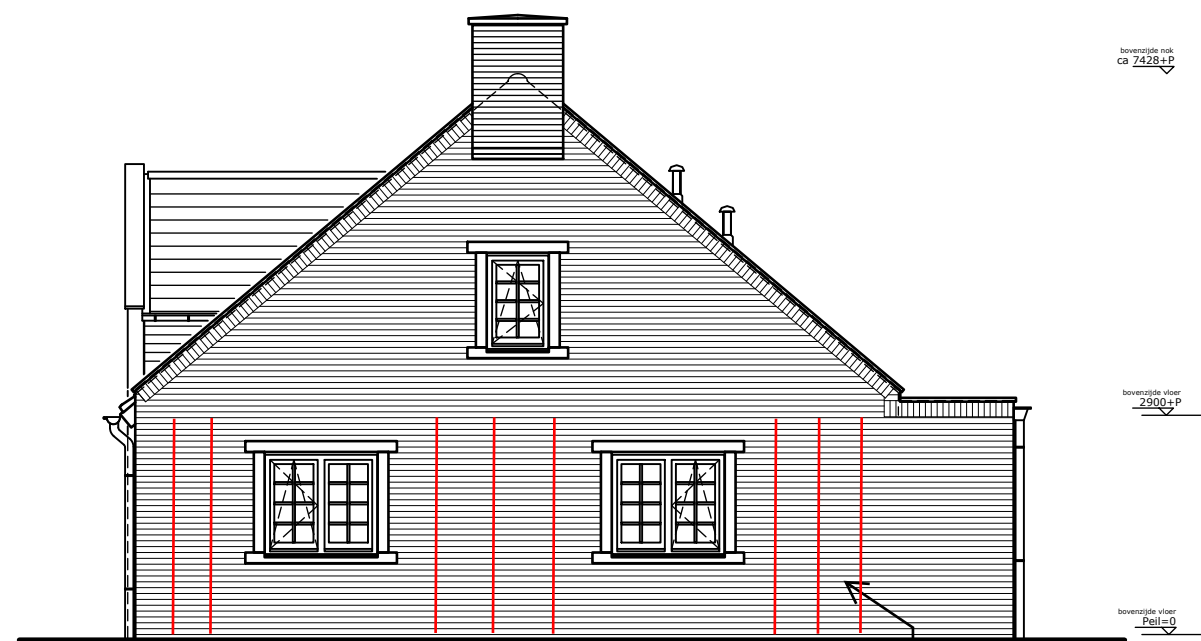




1e Verdieping
 Bouwnummer 36

Aan de tekening/maatvoering kunnen geen rechten worden ontleend.
 Definitieve maatvoering altijd in het werk nameten.
 Alle maten zijn circa maten.





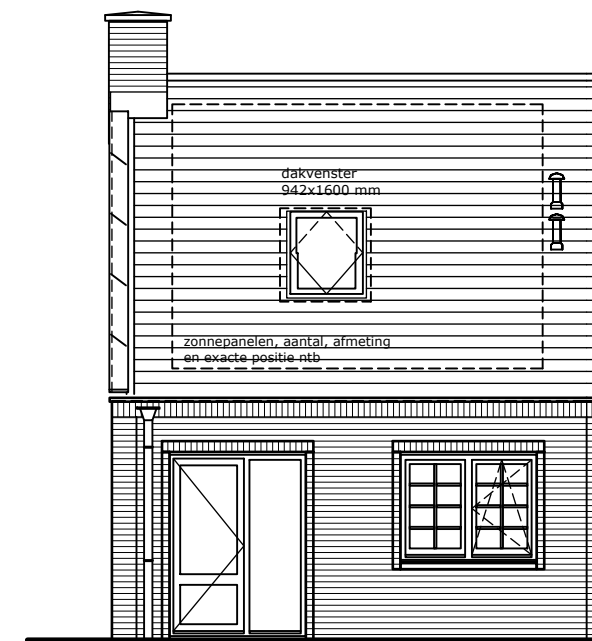
Zijgevel

spankabels
t.b.v. begroeiing



Voorgevel

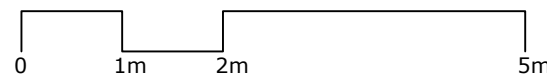
Voegen: Grijs
Kozijnen en deuren: Donkergrijs
Wienersprossen: Donkergrijs
Betonprofielen: Kiezelgrijs
Dakpannen: Antraciet
Hwa en goot: Aluminium RAL 7022



Achtergevel

Bouwnummer 36

Aan de tekening/maatvoering kunnen geen rechten worden ontleend.
Definitieve maatvoering altijd in het werk nameten.
Alle maten zijn circa maten.



Park Triangel te Waddinxveen



Bouwnummer(s): 36
Datum: 14-12-2024
Schaal: 1:100
Formaat: A3