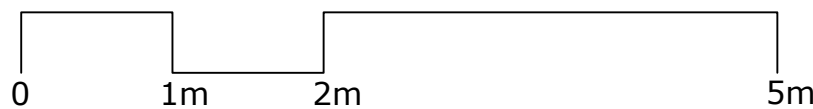


Begane grond

Bouwnummer 26 & 40

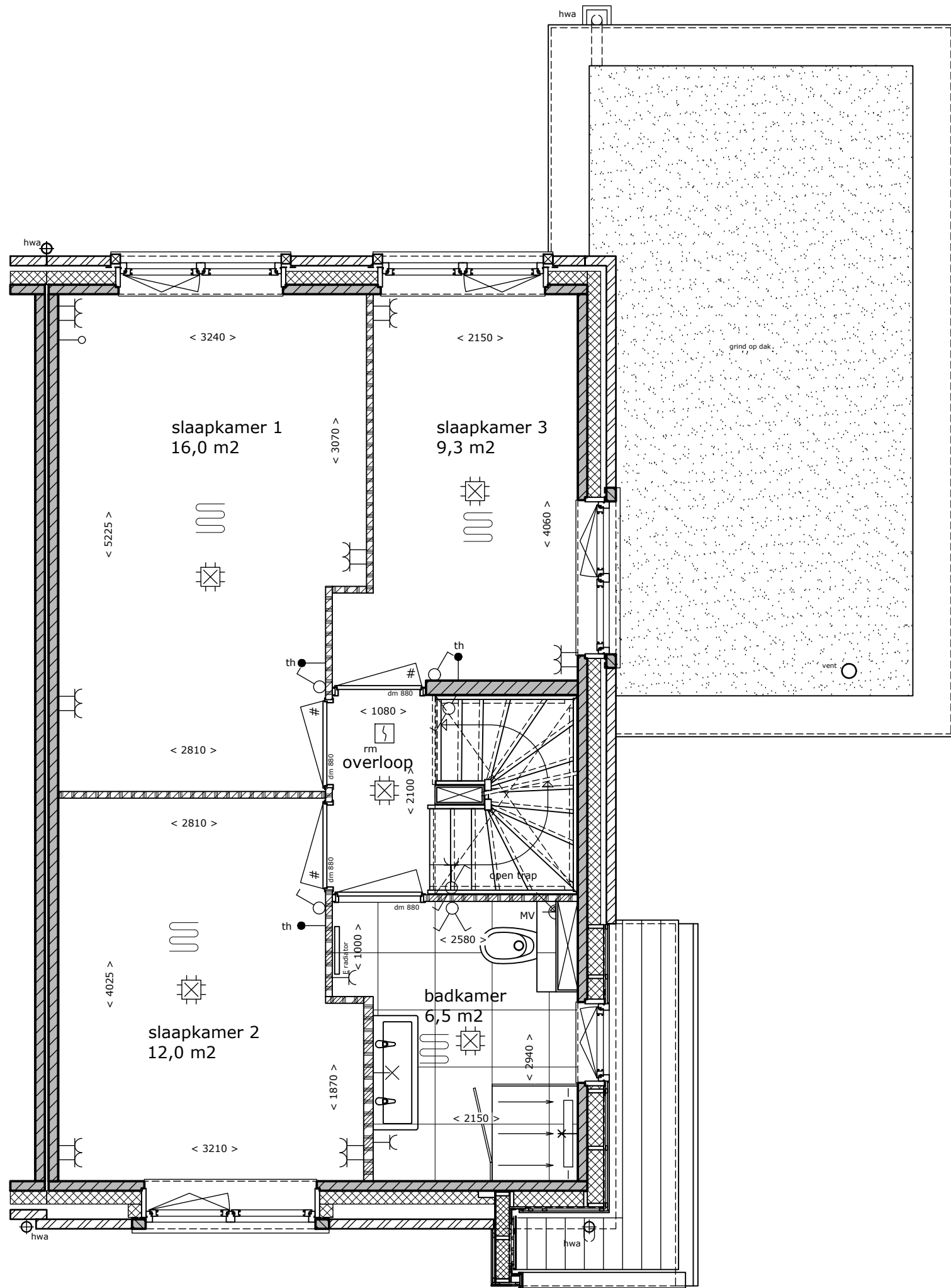
Aan de tekening/maatvoering kunnen geen rechten worden ontleend.  
Definitieve maatvoering altijd in het werk nameten.  
Alle maten zijn circa maten.



Park Triangel te Waddinxveen

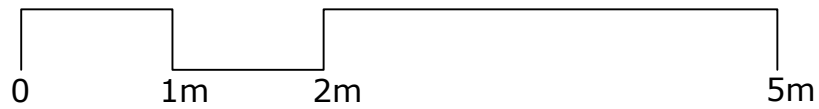


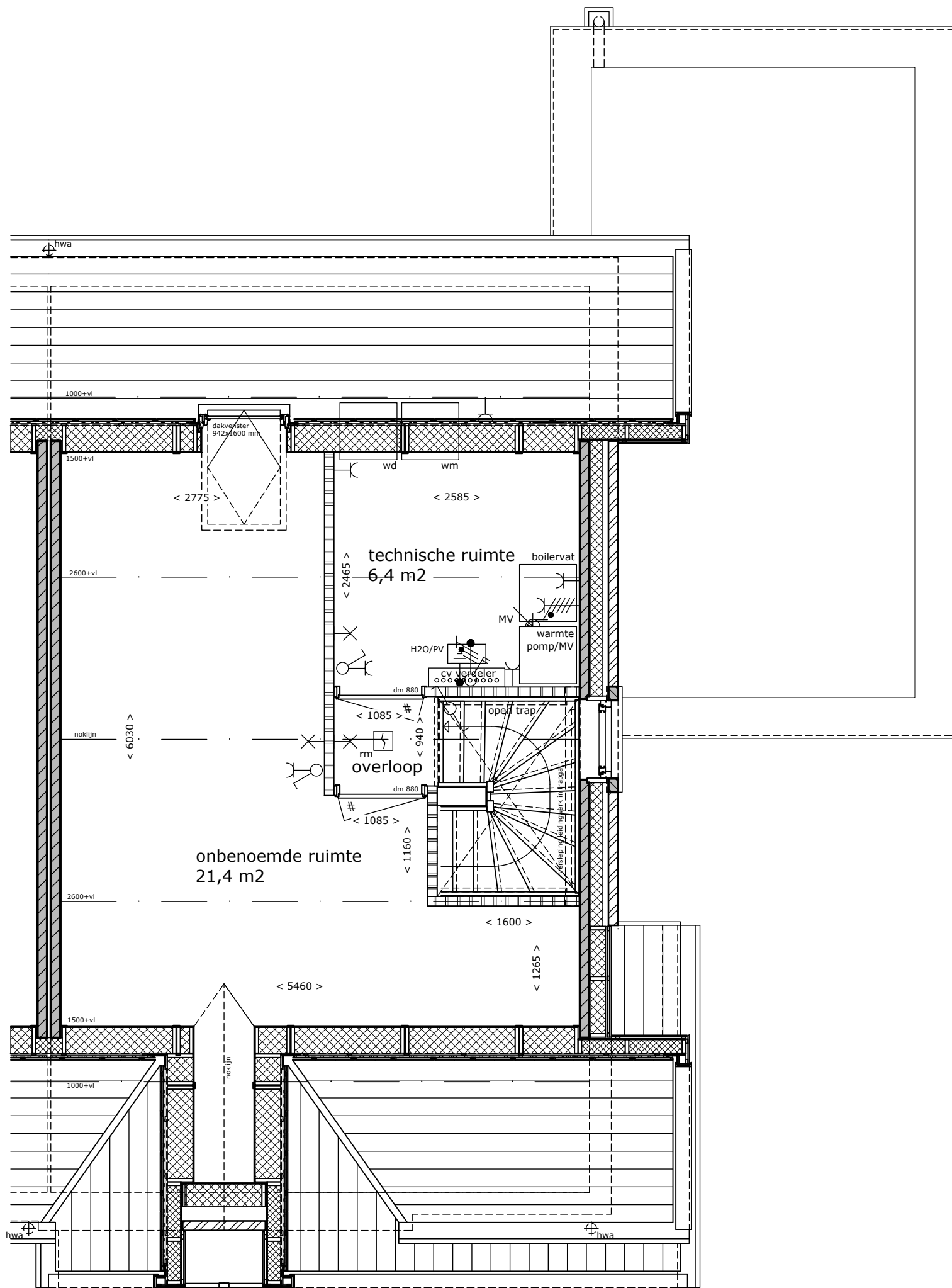
Bouwnummer(s): 26 & 40  
Datum: 14-12-2024  
Schaal: 1:50  
Formaat: A3



1e verdieping  
 Bouwnummer 26 & 40

Aan de tekening/maatvoering kunnen geen rechten worden ontleend.  
 Definitieve maatvoering altijd in het werk nameten.  
 Alle maten zijn circa maten.





2e verdieping

Bouwnummer 26 & 40

Aan de tekening/maatvoering kunnen geen rechten worden ontleend.  
Definitieve maatvoering altijd in het werk nameten.  
Alle maten zijn circa maten.



Park Triangel te Waddinxveen



Bouwnummer(s): 26 & 40  
Datum: 14-12-2024  
Schaal: 1:50  
Formaat: A3

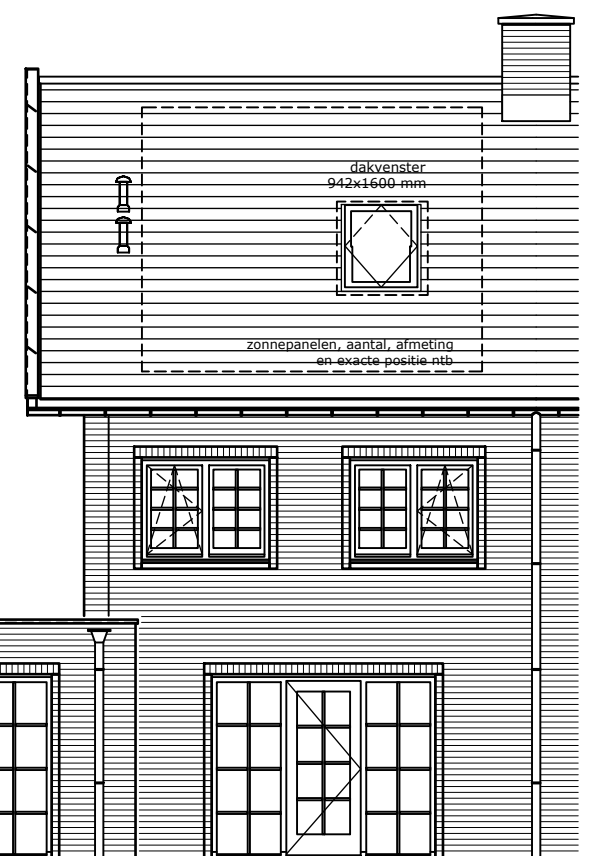


Zijgevel



Voorgevel

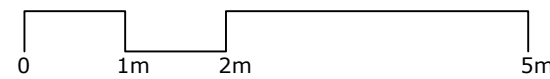
Voegen: Beige  
 Kozijnen en deuren: Aagaatgrijs  
 Wiersprossen: Aagaatgrijs  
 Betonprofielen: Zandgeel  
 Voordeur: RAL 6011  
 Dakpannen: Antraciet  
 Houtwerk: Ombergrijs  
 Hwa en goot: Aluminium RAL 7022



Achtergevel

Bouwnummer 26 & 40

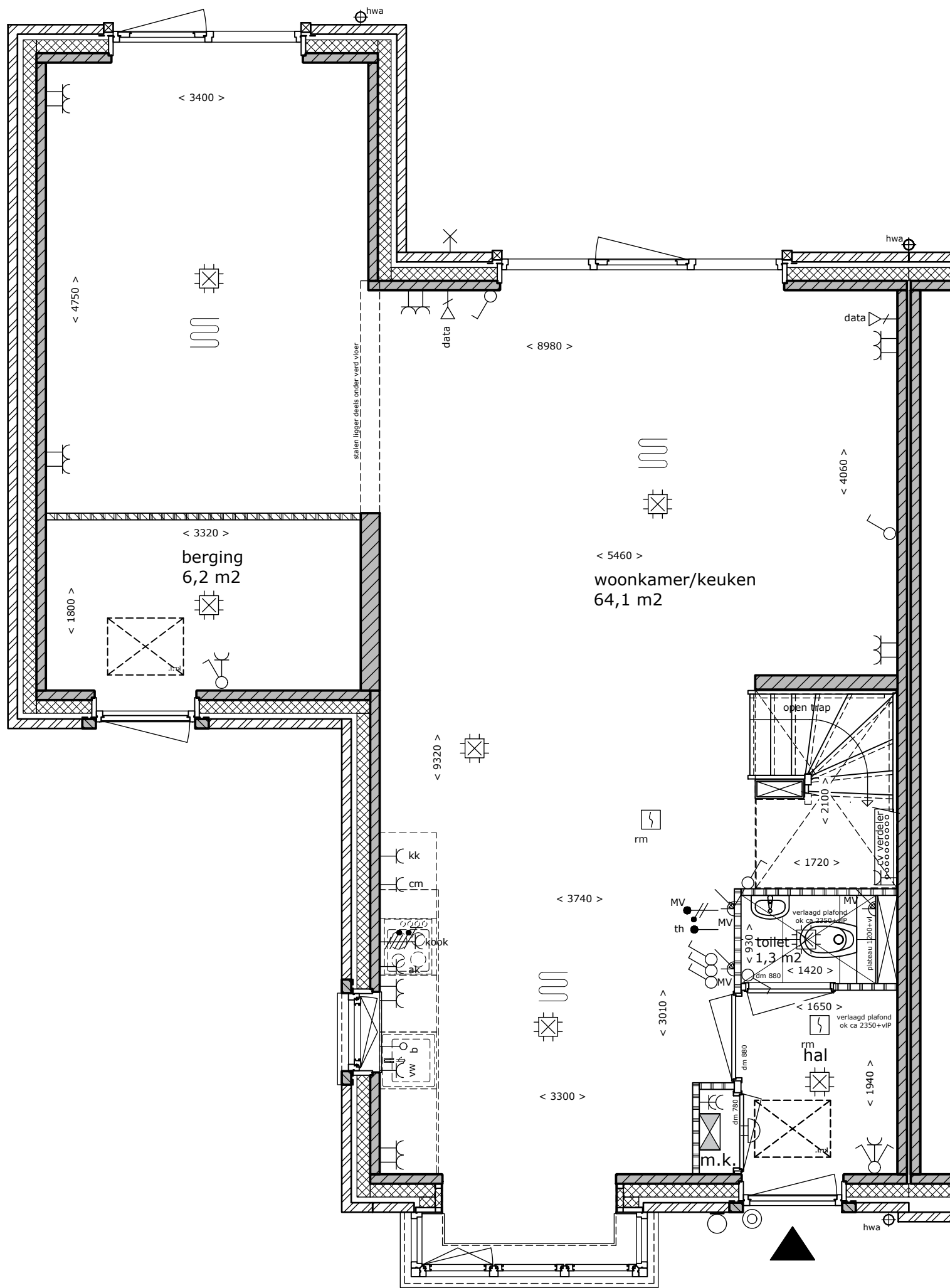
Aan de tekening/maatvoering kunnen geen rechten worden ontleend.  
 Definitieve maatvoering altijd in het werk nameten.  
 Alle maten zijn circa maten.



Park Triangel te Waddinxveen

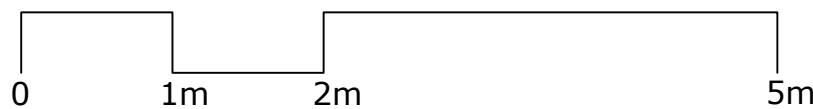


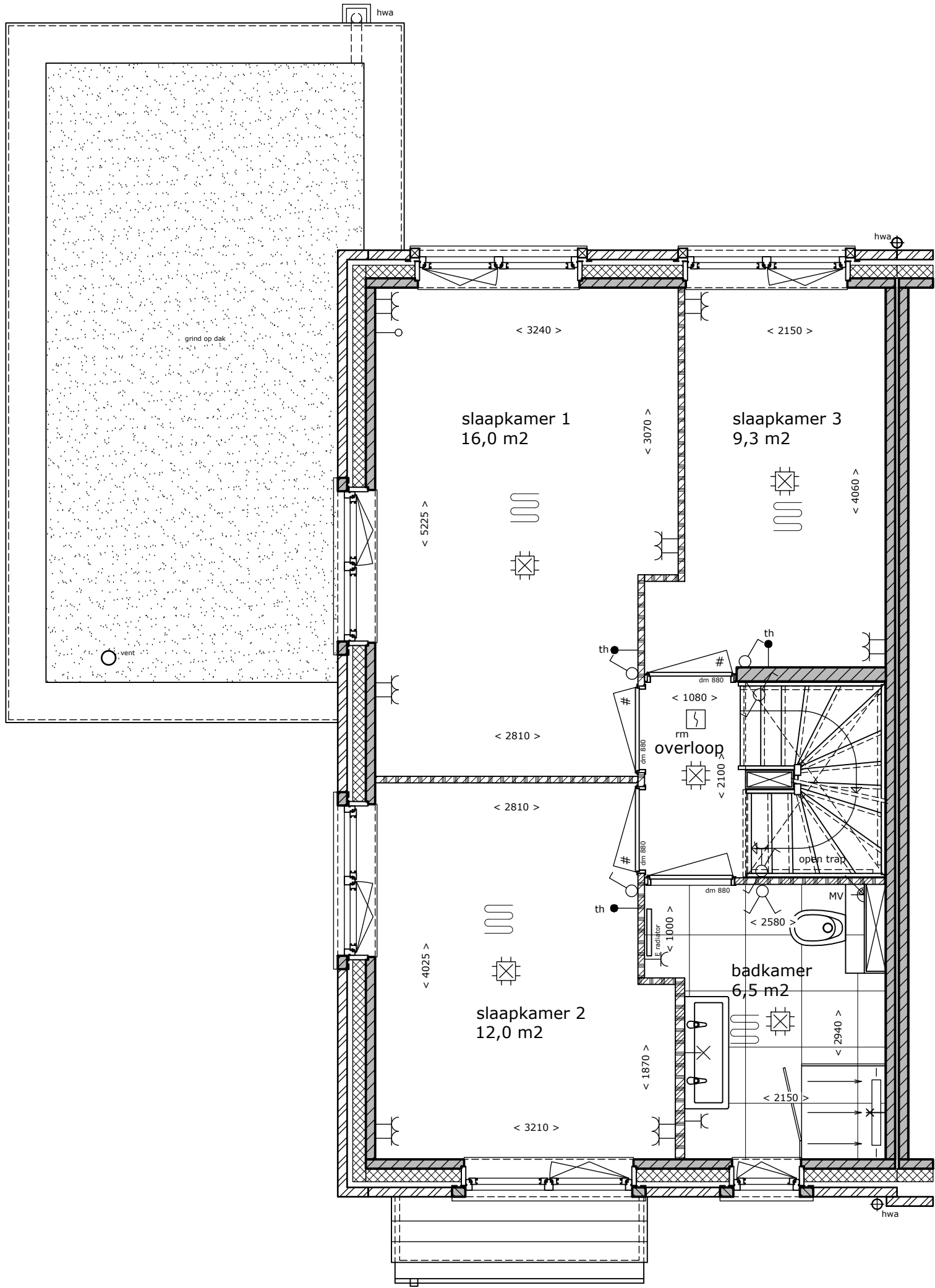
Bouwnummer(s): 26 & 40  
 Datum: 14-12-2024  
 Schaal: 1:100  
 Formaat: A3



Begane grond  
 Bouwnummer 27 & 39

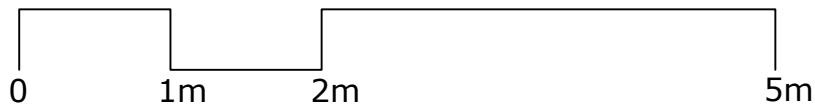
Aan de tekening/maatvoering kunnen geen rechten worden ontleend.  
 Definitieve maatvoering altijd in het werk nameten.  
 Alle maten zijn circa maten.

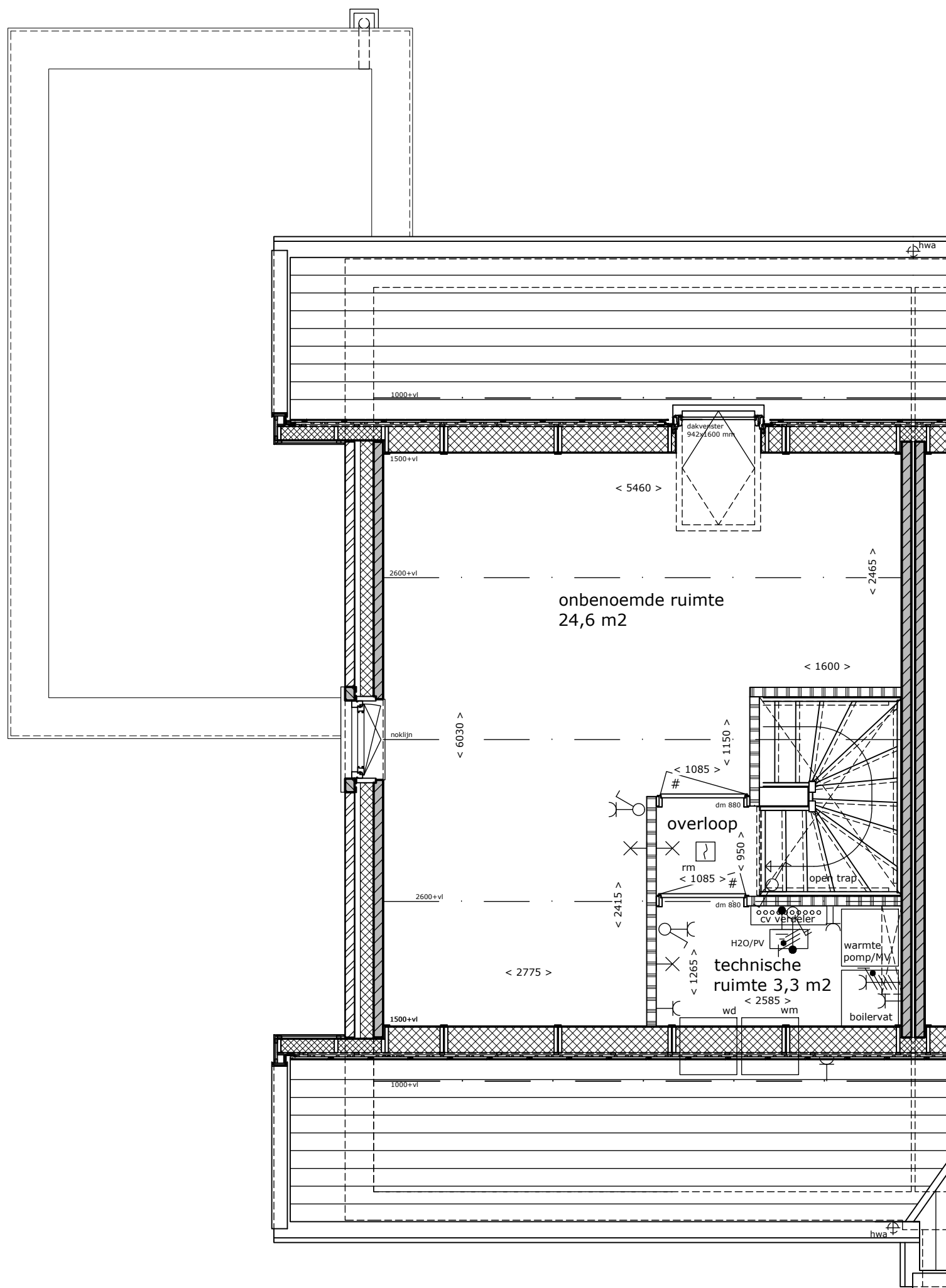




1e Verdieping  
 Bouwnummer 27 & 39

Aan de tekening/maatvoering kunnen geen rechten worden ontleend.  
 Definitieve maatvoering altijd in het werk nameten.  
 Alle maten zijn circa maten.





2e Verdieping

Bouwnummer 27 & 39

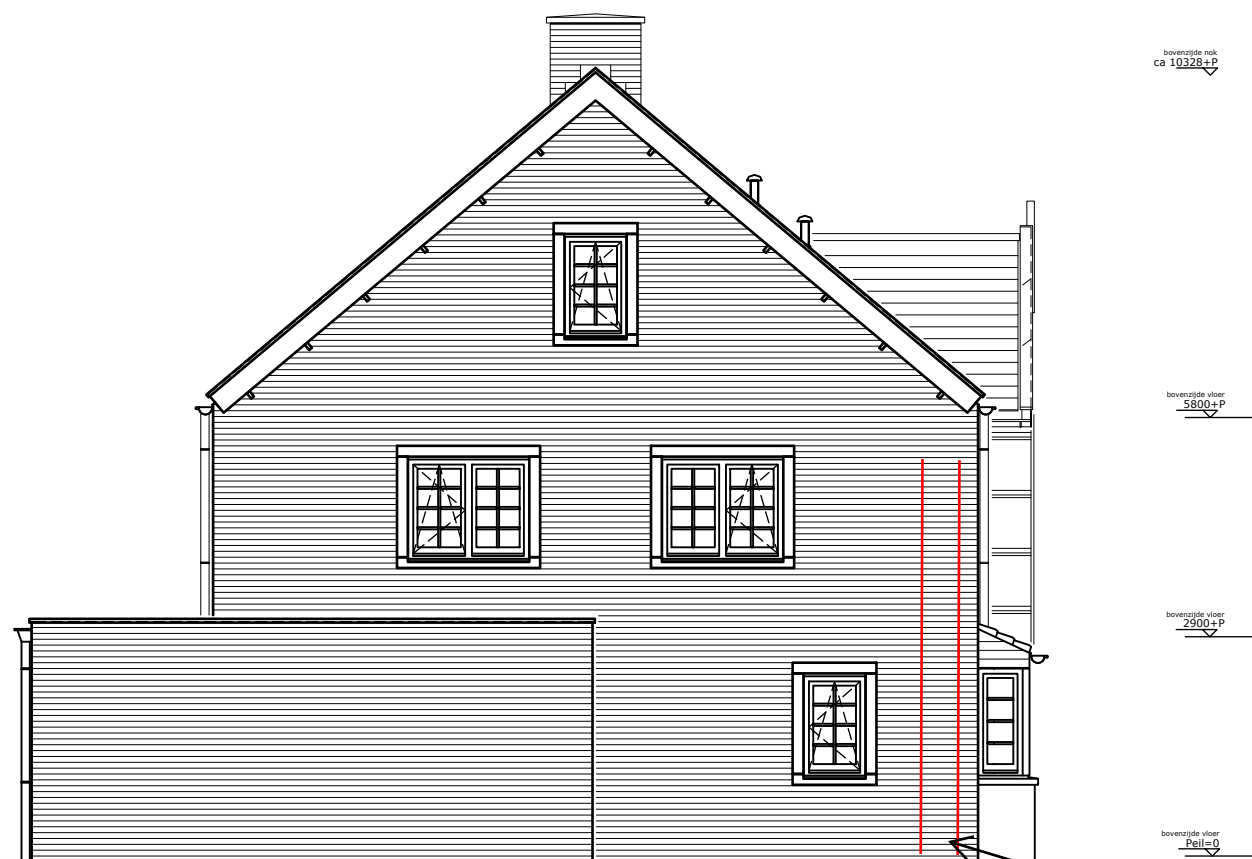
Aan de tekening/maatvoering kunnen geen rechten worden ontleend.  
Definitieve maatvoering altijd in het werk nameten.  
Alle maten zijn circa maten.



Park Triangel te Waddinxveen



Bouwnummer(s): 27 & 39  
Datum: 14-12-2024  
Schaal: 1:50  
Formaat: A3



Zijgevel

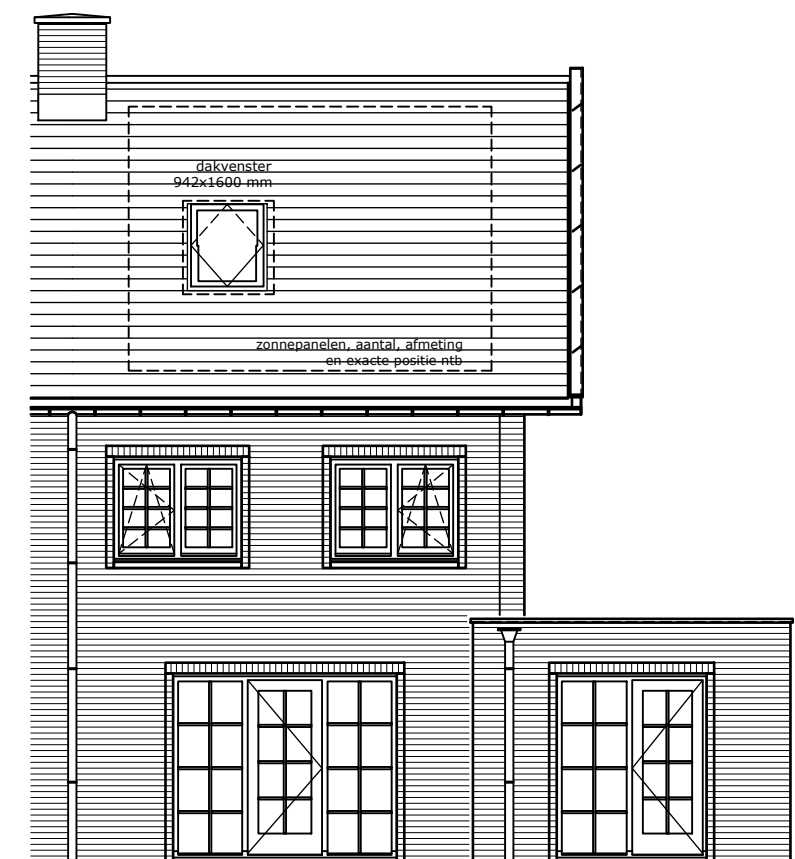
Bouwnummer 27 & 39

spankabels  
t.b.v. begroeiing (alleen van  
toepassing bij bouwnummer 39)



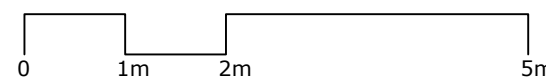
Voorgevel

Voegen: Beige  
Kozijnen en deuren: Agaatgrijs  
Wienersprossen: Agaatgrijs  
Betonprofielen: Zandgeel  
Voordeur: RAL 6011  
Dakpannen: Antraciet  
Houtwerk: Ombergrijs  
Hwa en goot: Aluminium RAL 7022



Achtergevel

Aan de tekening/maatvoering kunnen geen rechten worden ontleend.  
Definitieve maatvoering altijd in het werk nameten.  
Alle maten zijn circa maten.

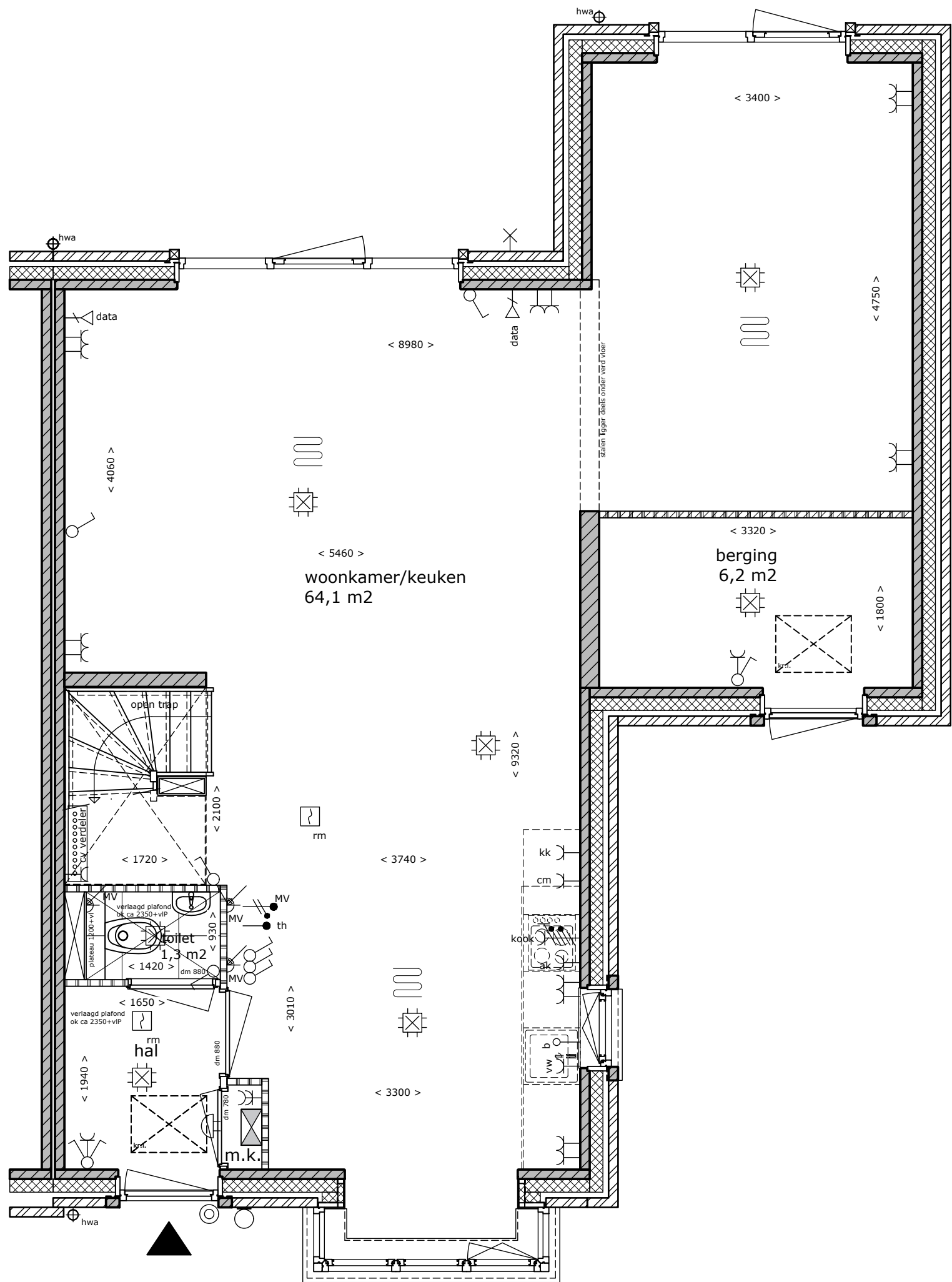


# Park Triangel te Waddinxveen



Bouwnummer(s): 27 & 39  
Datum: 14-12-2024  
Schaal: 1:100  
Formaat: A3

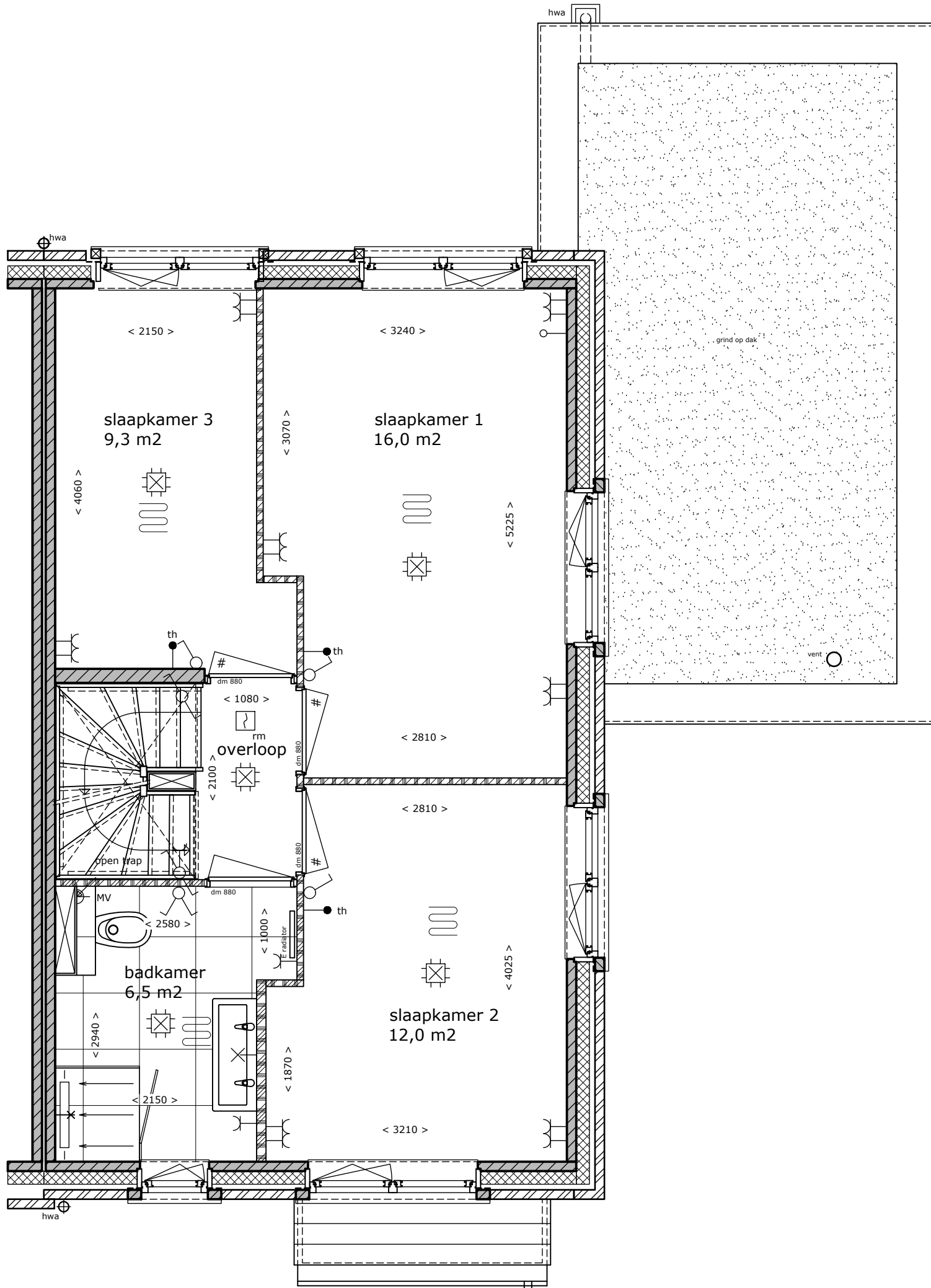




Begane grond  
 Bouwnummer 28, 38 & 49

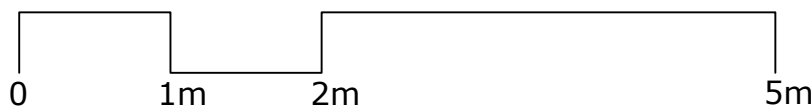
Aan de tekening/maatvoering kunnen geen rechten worden ontleend.  
 Definitieve maatvoering altijd in het werk nameten.  
 Alle maten zijn circa maten.

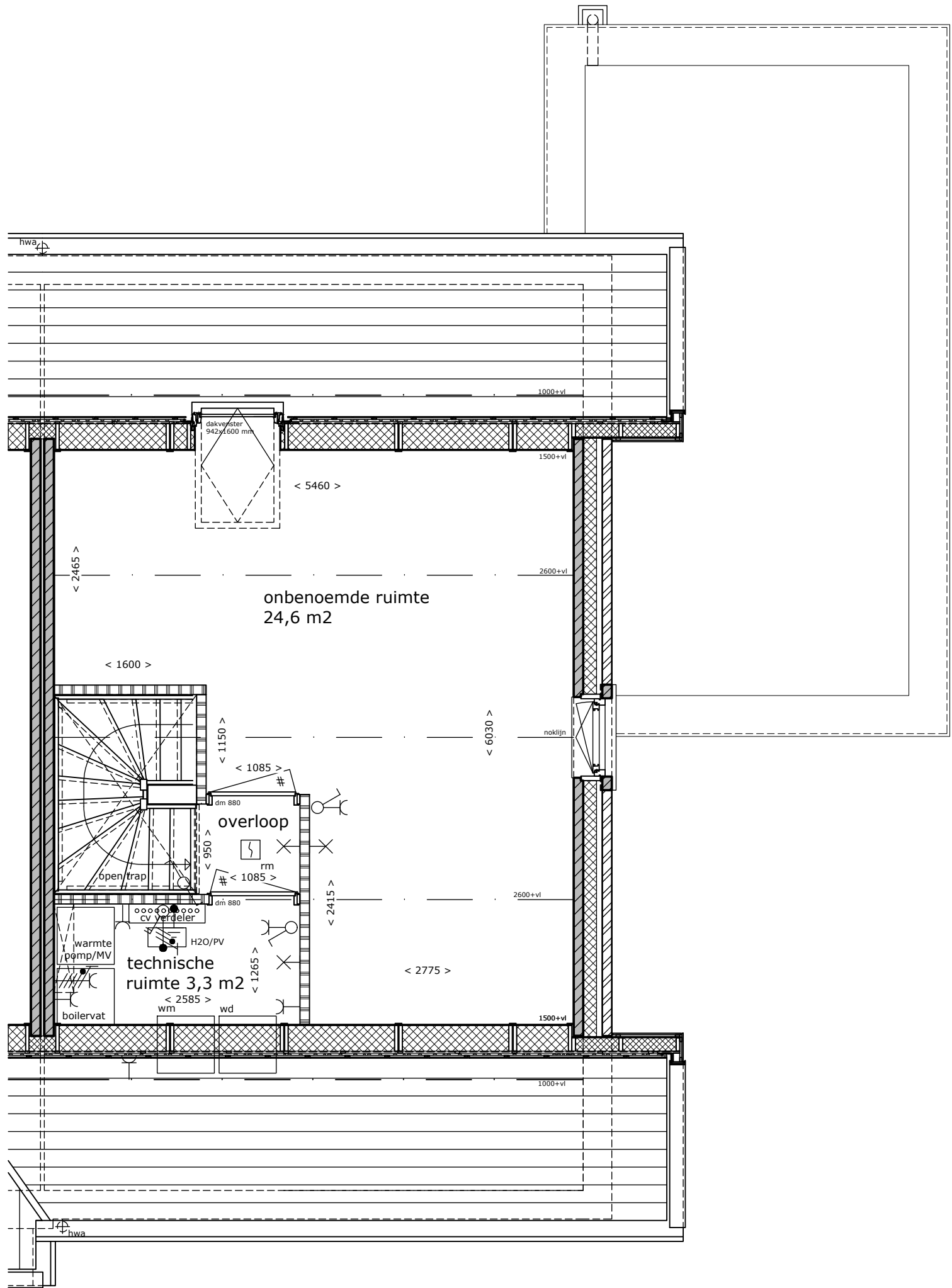




1e Verdieping  
 Bouwnummer 28, 38 & 49

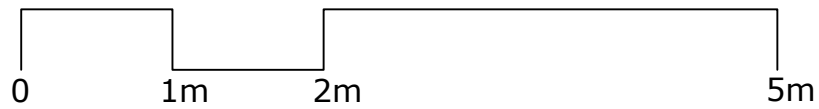
Aan de tekening/maatvoering kunnen geen rechten worden ontleend.  
 Definitieve maatvoering altijd in het werk nameten.  
 Alle maten zijn circa maten.





2e Verdieping  
 Bouwnummer 28, 38 & 49

Aan de tekening/maatvoering kunnen geen rechten worden ontleend.  
 Definitieve maatvoering altijd in het werk nameten.  
 Alle maten zijn circa maten.





Zijgevel — spankabels  
t.b.v. begroeiing (alleen van toepassing  
bij bouwnummer 38&49)

bovenste nok  
ca 10328+P  
bovenste vloer  
5800+P  
bovenste vloer  
2900+P  
bovenste vloer  
Pell=0



Voorgevel

Voegen:	Beige
Kozijnen en deuren:	Agaatgrijs
Wienersprossen:	Agaatgrijs
Betonprofielen:	Zandgeel
Voordeur:	RAL 6011
Dakpannen:	Antraciet
Houtwerk:	Ombergrijs
Hwa en goot:	Aluminium RAL 7022

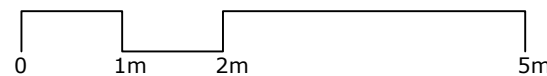


Achtergevel

dakvenster  
942x1600 mm  
zonnepanelen, aantal, afmeting  
en exacte positie ntb

## Bouwnummer 28, 38 & 49

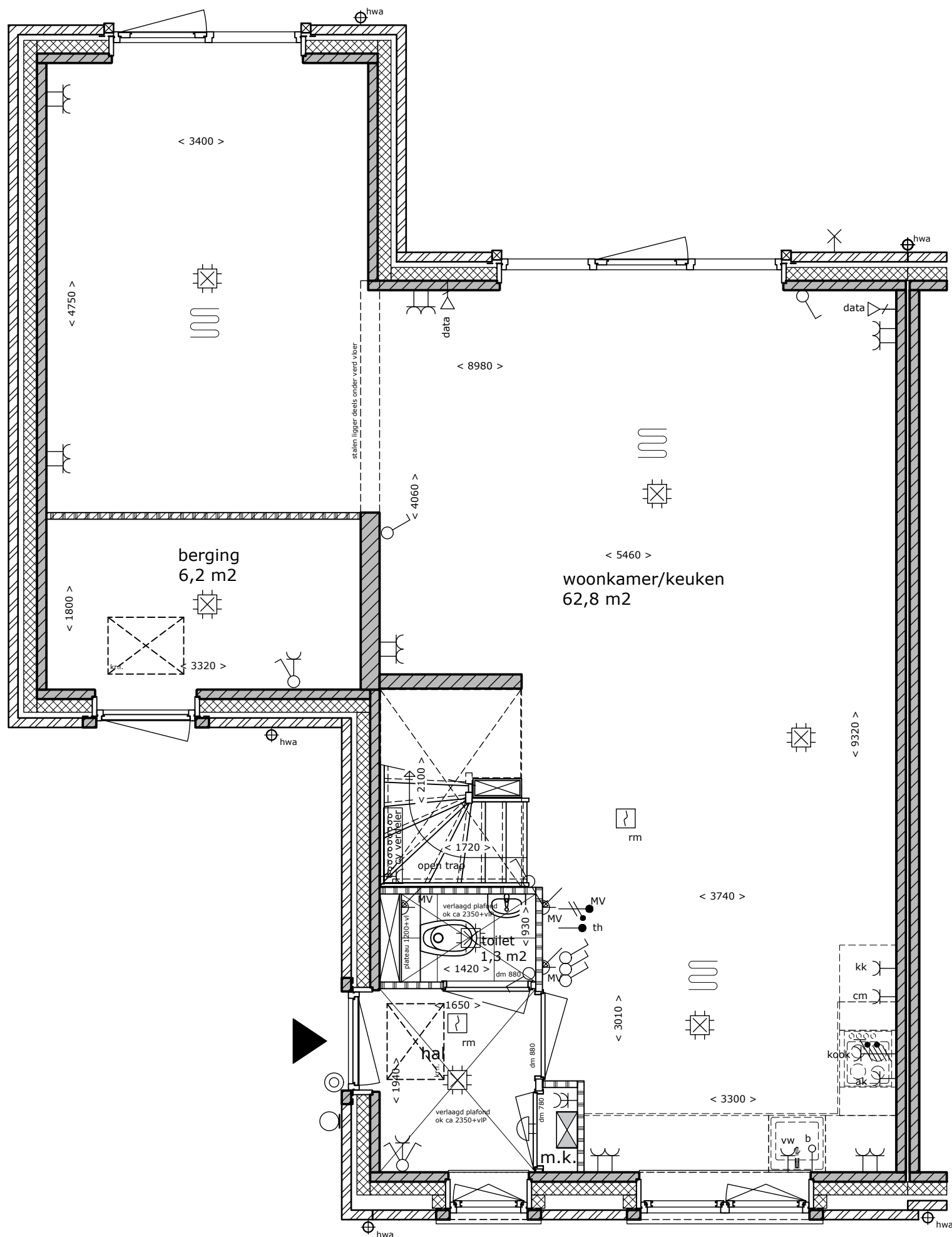
Aan de tekening/maatvoering kunnen geen rechten worden ontleend.  
Definitieve maatvoering altijd in het werk nameten.  
Alle maten zijn circa maten.



# Park Triangel te Waddinxveen



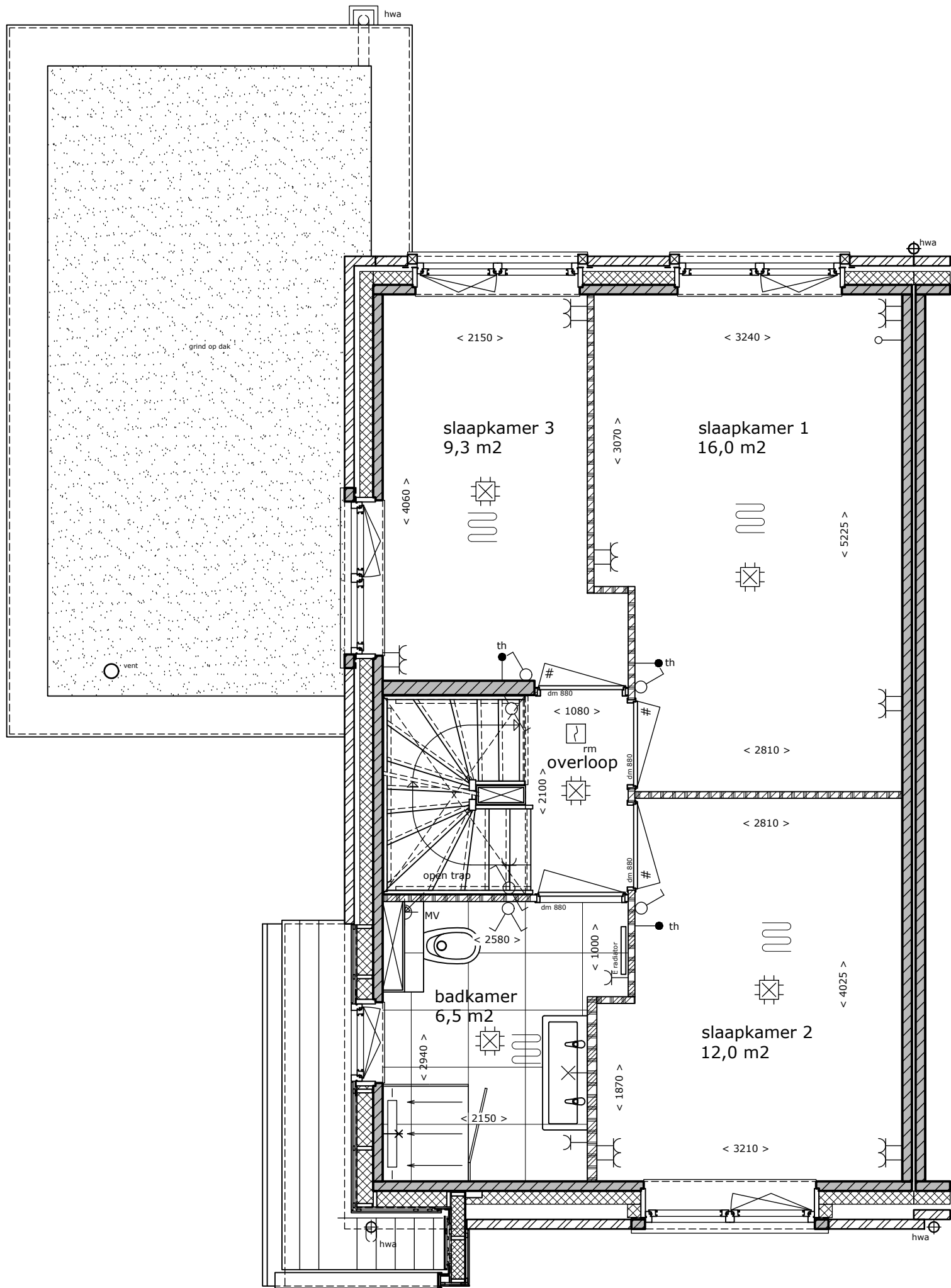
Bouwnummer(s): 28, 38 & 49  
Datum: 14-12-2024  
Schaal: 1:100  
Formaat: A3



Begane grond  
 Bouwnummer 29, 37 & 48

Aan de tekening/maatvoering kunnen geen rechten worden ontleend.  
 Definitieve maatvoering altijd in het werk nameten.  
 Alle maten zijn circa maten.

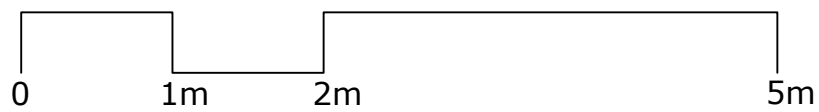




1e verdieping

Bouwnummer 29, 37 & 48

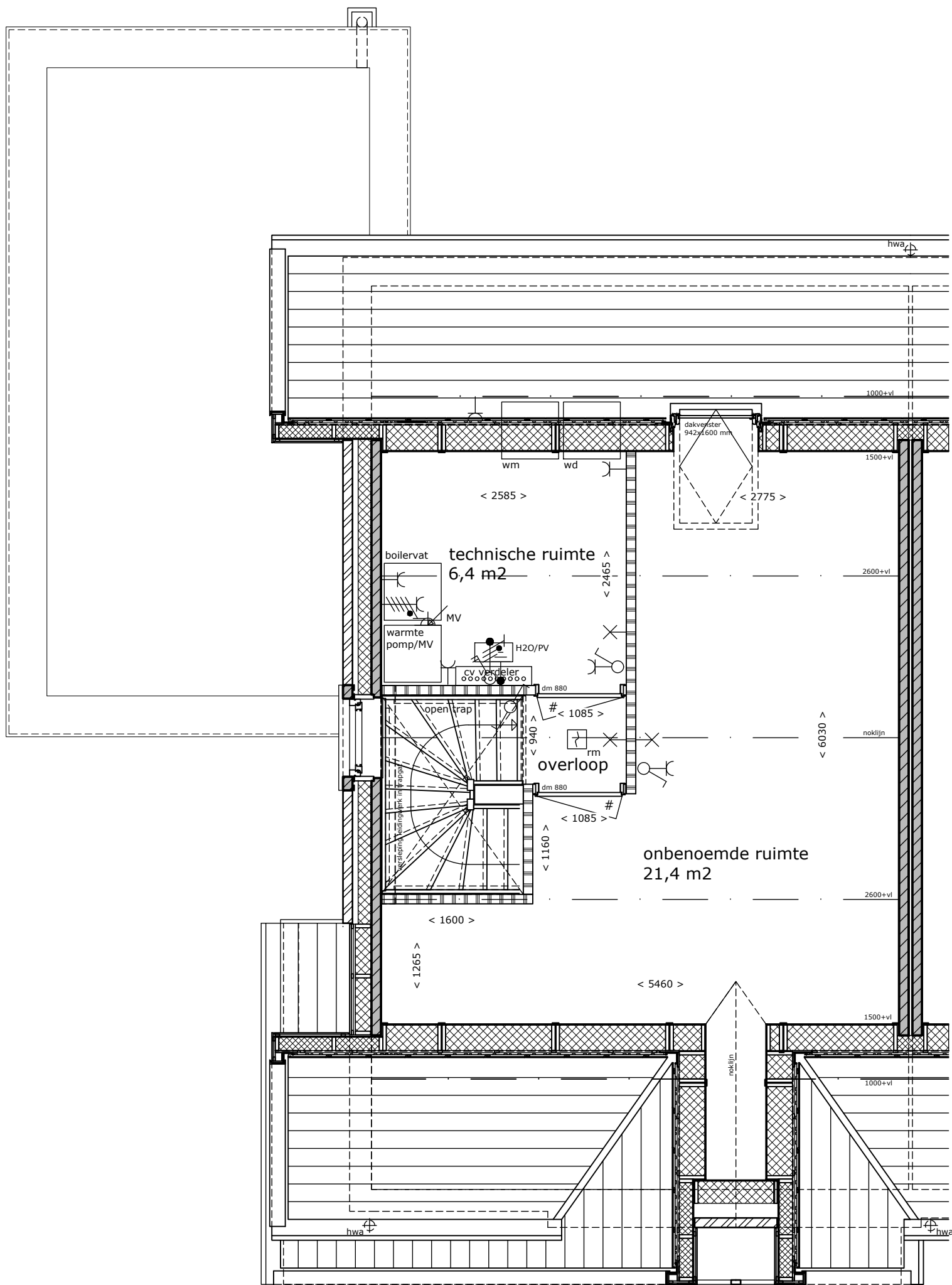
Aan de tekening/maatvoering kunnen geen rechten worden ontleend.  
Definitieve maatvoering altijd in het werk nameten.  
Alle maten zijn circa maten.



Park Triangel te Waddinxveen



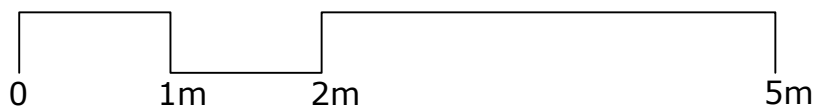
Bouwnummer(s): 29, 37 & 48  
Datum: 14-12-2024  
Schaal: 1:50  
Formaat: A3

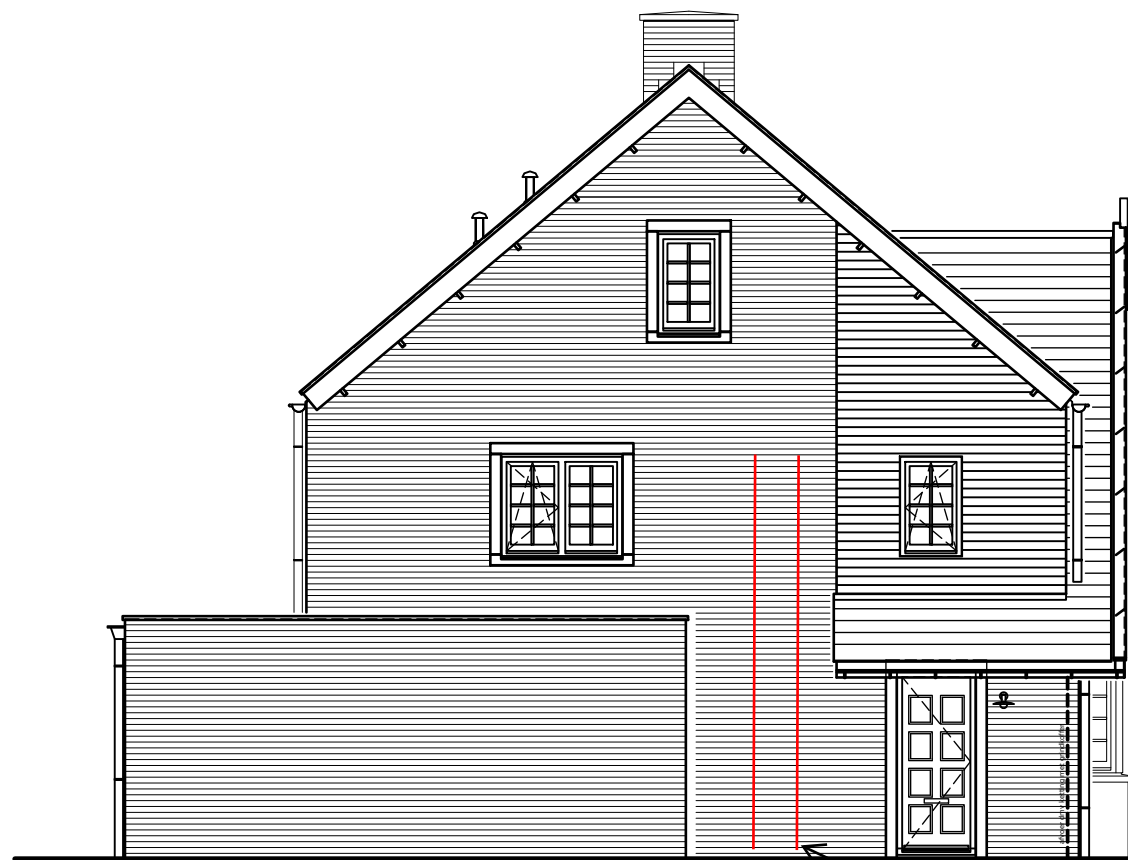


2e verdieping

Bouwnummer 29, 37 & 48

Aan de tekening/maatvoering kunnen geen rechten worden ontleend.  
Definitieve maatvoering altijd in het werk nameten.  
Alle maten zijn circa maten.





Zijgevel

spankabels  
t.b.v. begroeiing (alleen van toepassing  
bij bouwnummer 29&48)

bovenste nok  
ca 10225+P

bovenste vloer  
5800+P

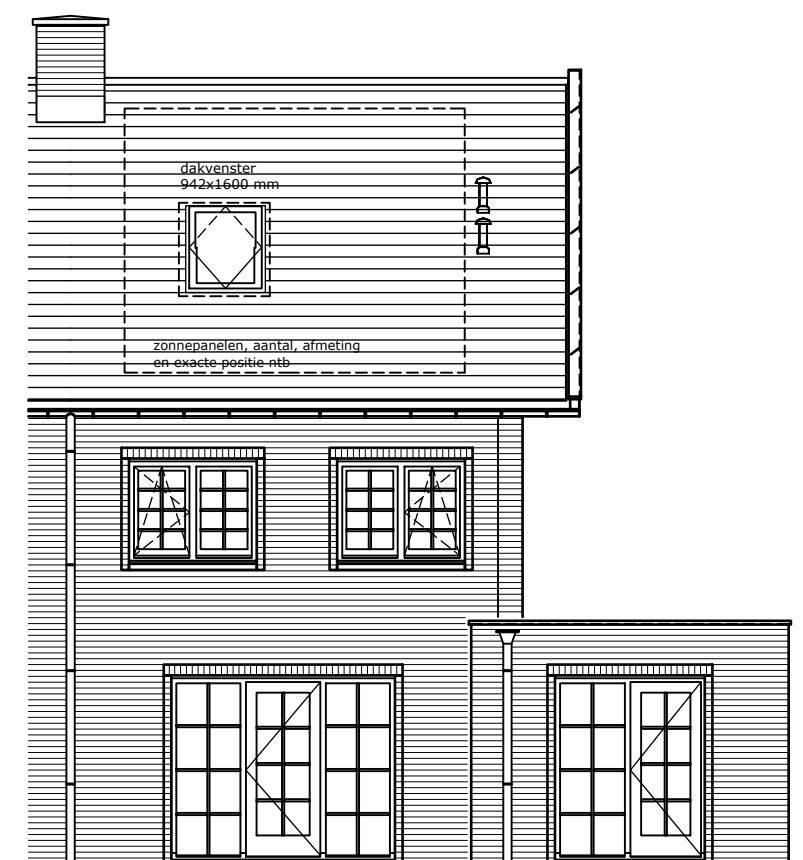
bovenste vloer  
2900+P

bovenste vloer  
Pelt=0



Voorgevel

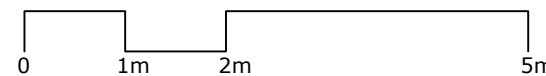
Voegen:	Beige
Kozijnen en deuren:	Agaatgrijs
Wienersprossen:	Agaatgrijs
Betonprofielen:	Zandgeel
Voordeur:	RAL 6011
Dakpannen:	Antraciet
Houtwerk:	Ombergrijs
Hwa en goot:	Aluminium RAL 7022



Achtergevel

Bouwnummer 29, 37 & 48

Aan de tekening/maatvoering kunnen geen rechten worden ontleend.  
Definitieve maatvoering altijd in het werk nameten.  
Alle maten zijn circa maten.



# Park Triangel te Waddinxveen



Bouwnummer(s): 29, 37 & 48  
Datum: 14-12-2024  
Schaal: 1:100  
Formaat: A3